



Co-funded by the  
Erasmus+ Programme  
of the European Union



# Θεματική Ενότητα 4

**Συντονισμός λειτουργιών παύσης  
λειτουργίας, Ραδιοεπικοινωνιών,  
Πυροσβεστικών μέσων και Βασικές  
ενέργειες πυρόσβεσης**



UNIONE NAZIONALE LAUREATI  
ESPERTI IN PROTEZIONE CIVILE





# Θεματική Ενότητα 4

Co-funded by the  
Erasmus+ Programme  
of the European Union



## Ενότητα 4.3. Βασικές ενέργειες πυρόσβεσης

Η υποστήριξη της Ευρωπαϊκής Επιτροπής για την παραγωγή αυτής της έκδοσης δεν αποτελεί έγκριση του περιεχομένου το οποίο αντικατοπτρίζει τις απόψεις μόνο των συγγραφέων και η Επιτροπή δεν μπορεί να θεωρηθεί υπεύθυνη για οποιαδήποτε χρήση των πληροφοριών που περιέχονται σε αυτήν.



Co-funded by the  
Erasmus+ Programme  
of the European Union



# Στόχος ενότητας:

Ο στόχος αυτής της ενότητας είναι να επεξηγήσει  
εν συντομία τις βασικές ενέργειες πυρόσβεσης  
στις δασικές πυρκαγιές



Co-funded by the  
Erasmus+ Programme  
of the European Union



# Μαθησιακά Αποτελέσματα:

Ο εθελοντής θα μπορεί να εξηγήσει τις βασικές ενέργειες στην δασοπυρόσβεση.



Co-funded by the  
Erasmus+ Programme  
of the European Union



Μία από τις πρώτες ενέργειες κατά τη διάρκεια των δασικών πυρκαγιών είναι να διασφαλίσεις ότι ακολουθείς ένα ασφαλές σχέδιο και ότι είναι εξασφαλισμένη η ασφάλεια της ομάδας σου. Αυτό γίνεται εφικτό ακολουθώντας το πρωτόκολλο ασφαλείας LACES.










Co-funded by the  
Erasmus+ Programme  
of the European Union



Διάφορα πρωτόκολλα ασφαλείας χρησιμοποιούνται παγκοσμίως για να περιορίσουν τους κινδύνους και να κρατήσουν ασφαλείς πυροσβέστες και πολίτες. Αρκετές χώρες ακολουθούν επί του παρόντος το πρωτόκολλο ασφαλείας LACES.



# ΠΡΩΤΟΚΟΛΛΟ ΑΣΦΑΛΕΙΑΣ LACES

- L**  (Lookout) **Παρατηρητής**
- A**  (Awareness / Anchor Points) **Ενημέρωση/Σημεία  
Αγκύρωσης**
- C**  (Communication) **Επικοινωνία**
- E**  (Escape Route and plan) **Οδός και σχέδιο διαφυγής**
- S**  (Safety Zones) **Ασφαλείς Περιοχές**

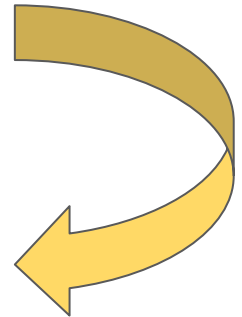


# Παρατηρητής

Co-funded by the  
Erasmus+ Programme  
of the European Union



- Τα σημεία παρατήρησης πρέπει να βρίσκονται σε καλή, πλεονεκτική θέση
- Οι παρατηρητές πρέπει να είναι έμπειροι, επαρκείς και αξιόπιστοι
- Πρέπει να γνωρίζουν τη θέση που βρίσκεται η ομάδα
- Πρέπει να γνωρίζουν την οδό και το σχέδιο διαφυγής όπως και τις ασφαλείς περιοχές
- Πρέπει να διαθέτουν χάρτες, κιάλια, ρολόγια, πυξίδες, φωτογραφικές μηχανές, κιτ μετεωρολογικού σταθμού







# Ενημέρωση/Σημεία Αγκύρωσης

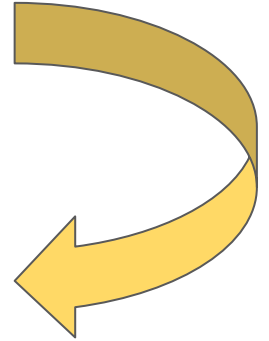
(Ως σημείο αγκύρωσης νοείται μια πλεονεκτική θέση που μπορεί να λειτουργήσει ως φράγμα για την εξάπλωση της πυρκαγιάς και από την οποία ξεκινά η γραμμή ελέγχου της φωτιάς. Είναι σημαντικό στην καταστολή της πυρκαγιάς γιατί μπορεί να εξασφαλίσει ότι η πυρκαγιά δεν θα ξεφύγει από την περιοχή μέσα στην οποία επιχειρείται να κατασταλεί)

- να εξασφαλίσεις τα σημεία αγκύρωσης για να εκτελέσεις τις επιχειρήσεις με ασφάλεια
- να είσαι πάντα προσεκτικός, μην “συνηθίζεις” στις διαδικασίες
- να παραμένεις συνεχώς σε επαγρύπνηση



# ΕΠΙΚΟΙΝΩΝΙΑ

- οι ραδιοσυχνότητες πρέπει να είναι γνωστές και λειτουργικές
- πρέπει να προβλέπονται υποστηρικτικές διαδικασίες (back-up) και περιοδικοί έλεγχοι
- κάθε φορά που αλλάζει η κατάσταση πρέπει να υπάρχει επικαιροποίηση
- είναι απαραίτητο να χρησιμοποιείται περιεκτική και κοινά κατανοητή γλώσσα
- εκπέμψατε σήμα συναγερμού έγκαιρα, χωρίς καθυστέρηση






# Οδός και Σχέδιο Διαφυγής

Co-funded by the  
Erasmus+ Programme  
of the European Union



- 
- πρέπει να υπάρχουν πάντα περισσότερες από 1 οδοί διαφυγής
  - αποφύγετε τις οδούς διαφυγής με ανοδική κατεύθυνση και προς μη προσβάσιμα σημεία
  - κάντε προληπτική αναγνώριση ασταθών εδαφών, πετρωμάτων και βλάστησης
  - καθορίστε την ταχύτητα διαφυγής με βάση την ταχύτητα του πιο αργού, τις θερμοκρασίες και την κούραση
  - προσδιορίστε αν η οδός διαφυγής προορίζεται για χρήση την ημέρα ή τη νύχτα
  - αξιολογήστε την ταχύτητα διαφυγής σε σχέση με την ταχύτητα επέκτασης της πυρκαγιάς
  - έχετε πάντα έτοιμα οχήματα διαφυγής

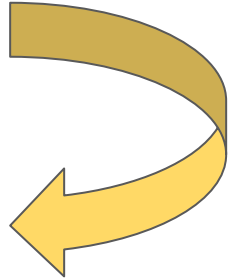


# Ασφαλείς Περιοχές

Co-funded by the  
Erasmus+ Programme  
of the European Union



- πρέπει να εγγυώνται την επιβίωση ακόμη και χωρίς καταφύγια πυρκαγιάς
- μπορούν να είναι περιοχές που έχουν ήδη καεί ή κάηκαν γι' αυτήν την περίπτωση
- περιοχές κοντά σε φυσικά εμπόδια της φωτιάς (βράχοι, βάλτη κλπ)
- περιοχές όπως αντιπυρικές ζώνες, φαρδείς δρόμοι, χώροι στάθμευσης κλπ
- είναι απαραίτητο να αποφεύγετε υπήνεμες περιοχές (δεν πρέπει να γεμίσουν καπνό)
- αποφύγετε περιοχές κοντά σε κάθετους τοίχους, διάσελα, χαράδρες





## Σχετικά με τον συντονισμό...

Co-funded by the  
Erasmus+ Programme  
of the European Union



Ένα από τα πιο χρησιμοποιημένα μοντέλα στον συντονισμό σεναρίων καταστροφής είναι το Σύστημα Διοίκησης Περιστατικού (“I C S-Incident Command System”) που αναπτύχθηκε από το Τμήμα Δασοκομίας και Πυροπροστασίας της Καλιφόρνια ( CAL FIRE) μετά από μια σειρά δασικών πυρκαγιών την δεκαετία του 1970

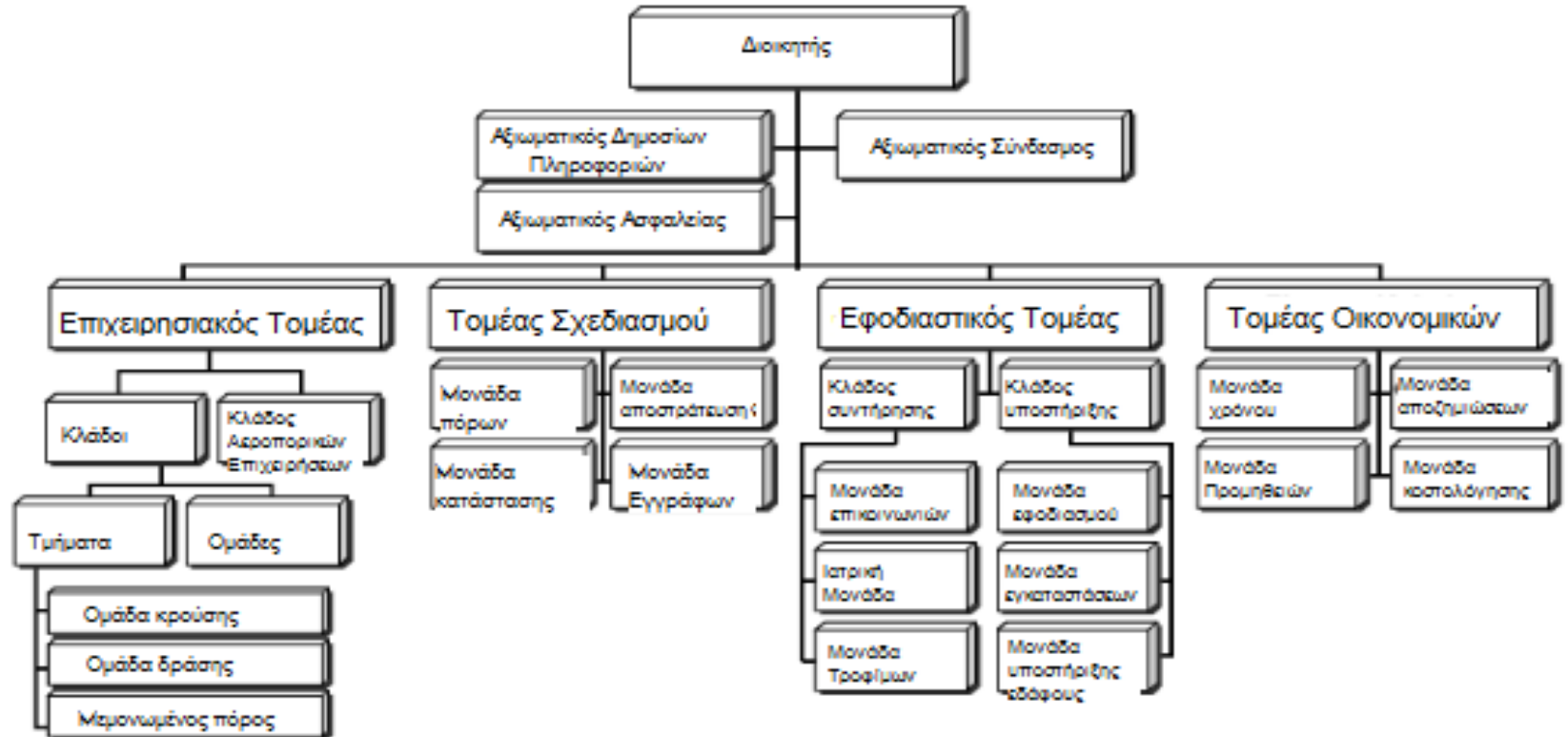
Το ICS αποτελείται από πέντε κύρια στοιχεία

- Διοίκηση – Ασκεί έλεγχο στη συνολική διαχείριση του περιστατικού
- Επιχειρήσεις – “οι χερσαίες δυνάμεις”, πραγματοποιούν τους στόχους
- Σχεδίαση – Διαχειρίζεται την διαδικασία σχεδιασμού
- Εφοδιαστική (Logistics) – Υποστηρίζει το σύστημα με υλικά για τις επιχειρήσεις και το προσωπικό
- Οικονομική Διαχείριση – Διαχειρίζεται τα κεφάλαια για το περιστατικό



# ΠΑΡΑΔΕΙΓΜΑ ΤΟΥ ΜΟΝΤΕΛΟΥ I.C.S

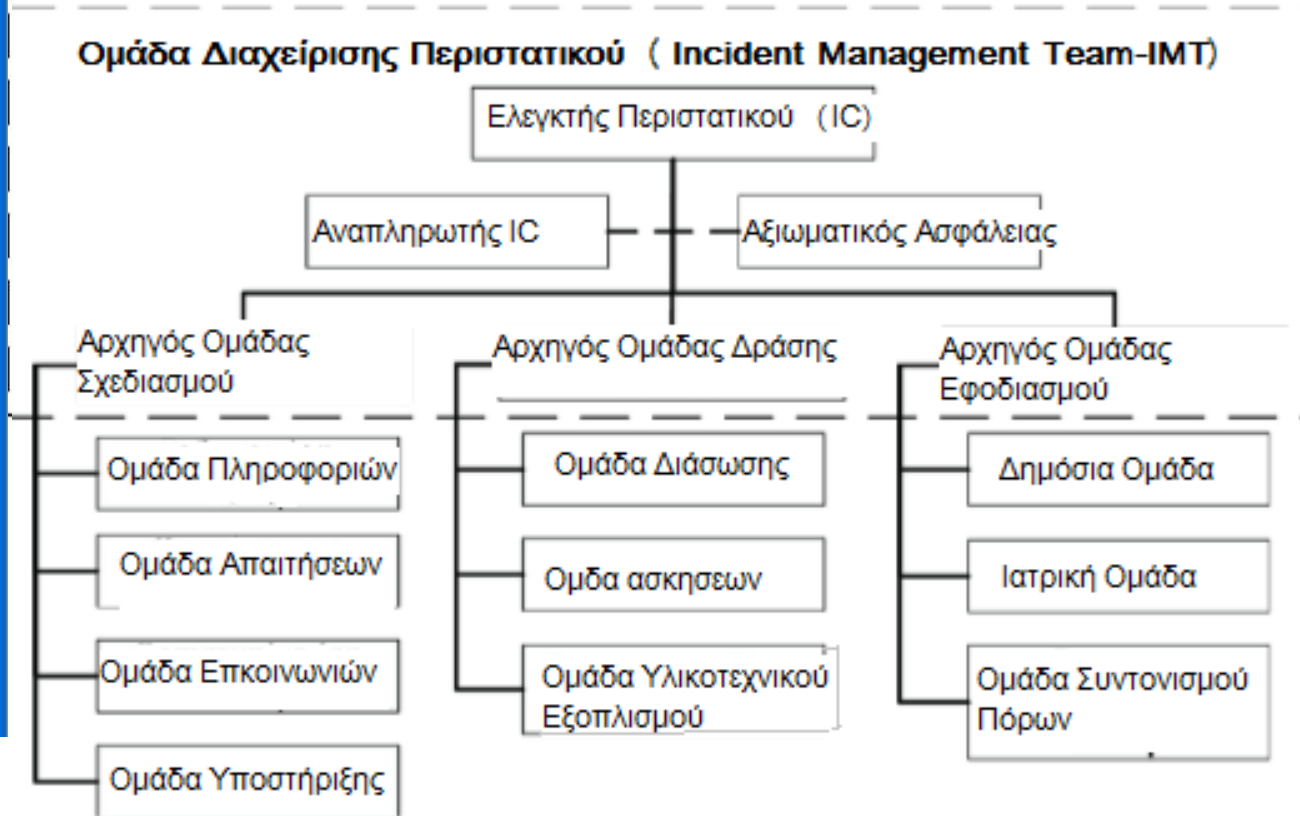
Co-funded by the  
Erasmus+ Programme  
of the European Union





## ΠΑΡΑΔΕΙΓΜΑ 2 - ΜΟΝΤΕΛΟ ICS

Co-funded by the  
Erasmus+ Programme  
of the European Union



Η δομή του ICS προσαρμόζεται σύμφωνα με το σενάριο, την τοποθεσία, το περιστατικό, τους διαθέσιμους πόρους κλπ.



Co-funded by the  
Erasmus+ Programme  
of the European Union



## ΠΡΟΣΟΧΗ!

Το ICS ένα από τα πιο δημοφιλή και πολυχρησιμοποιημένα μοντέλα συντονισμού αλλά όχι το μοναδικό. Κάθε κράτος θα μπορούσε να έχει το δικό του. Για παράδειγμα στην Ιταλία, τα σενάρια δασικών πυρκαγιών συντονίζονται από την Διεύθυνση Πυρόσβεσης ( DOS: Direttore delle Operazioni di Spegnimento = Extinguishing Operations Director.)

Πριν αναχωρήσετε ενημερωθείτε για τις διαδικασίες και μεθόδους που ισχύουν σε αυτή τη χώρα!





Co-funded by the  
Erasmus+ Programme  
of the European Union



## Η ασφάλεια στις αεροπορικές επιχειρήσεις κατάσβεσης πυρκαγιάς



Πρέπει να δίνεται ιδιαίτερη προσοχή όταν στο σενάριο υπάρχουν αεροσκάφη εν πτήση και πρέπει να προσεγγιστούν ελικόπτερα που βρίσκονται στο έδαφος!



## Πως προσεγγίζουμε ελικόπτερο που βρίσκεται στο έδαφος

Co-funded by the  
Erasmus+ Programme  
of the European Union



### Ασφάλεια κοντά σε ελικόπτερα

#### Πλησιάζοντας ή φεύγοντας από το ελικόπτερο

Μην πλησιάζετε ή φεύγετε χωρίς να σας έχει δει ο πιλότος. Μένετε πάντα μέσα στο οπτικό πεδίο του πιλότου. Δείτε τις ζώνες ασφαλείας στο διάνομμα δεξιά.



Σε επικλινές έδαφος προσεγγίστε ή φύγετε από το ελικόπτερο από την κατηφορική πλευρά για μεγαλύτερη απόσταση από τον έλικα.



Στην περίπτωση που μπουν στα μάτια σας πέτρες ή χώμα λόγω της δίνης αέρα του έλικα, **ΣΤΑΜΑΤΗΣΤΕ**, σκύψτε ή καθίστε κάτω και περιμένετε





## Πως προσεγγίζουμε ελικόπτερο που βρίσκεται στο έδαφος

Co-funded by the  
Erasmus+ Programme  
of the European Union



Όταν περιστρέφεται ο έλικας, επιβιβαστείτε ή αποβιβαστείτε χωρίς βιασύνη.



Προχωρήστε σκυφτός για μεγαλύτερη απόσταση από τους έλικες. Κρατήστε το καπέλο σας. ΠΟΤΕ ΜΗΝ ΠΡΟΣΠΑΘΗΣΕΤΕ ΝΑ ΠΙΑΣΕΤΕ ΑΝ ΤΟ ΠΑΡΕΙ Η ΔΙΝΗ ΤΟΥ ΑΕΡΑ ΤΟΥ ΕΛΙΚΑ.



Μην προσεγγίζετε ή φεύγετε από το ελικόπτερο όταν η μηχανή και οι έλικες είναι σε εκκίνηση ή σβήσιμο.



Μεταφέρετε εργαλεία κλπ οριζόντια και κάτω από το ύψος της μέσης, ποτέ κάθετα ή στον ώμο.



Πρέπει πάντα να φοράτε τα Μέσα Ατομικής Προστασίας!



## Εναέριες επιχειρήσεις

Co-funded by the  
Erasmus+ Programme  
of the European Union



Κοιτάτε γύρω σας και προσέξτε τις ραδιοεπικοινωνίες. Αποφύγετε τις ρίψεις νερού. Μπορούν να ζυγίσουν αρκετούς τόνους. Δώστε προσοχή στην μετατόπιση αέρα λόγω ρίψης νερού και στα διάφορα άχρηστα υλικά που ενδέχεται να πέσουν μαζί με το νερό.





Co-funded by the  
Erasmus+ Programme  
of the European Union



## ΕΠΙΠΛΕΟΝ ΕΚΠΑΙΔΕΥΤΙΚΟ ΥΛΙΚΟ

Για το ICS: <https://www.redzone.co/2016/03/11/wildfire-101-incident-command-system-ics/>

Για το LACES: <https://www.ukfrs.com/guidance/search/laces-safety-protocol>

Για τον τρόπο προσέγγισης ελικοπτέρων: <https://www.flightliteracy.com/safety-in-and-around-helicopters/>



Co-funded by the  
Erasmus+ Programme  
of the European Union



## ΣΥΝΟΨΗ ΕΝΟΤΗΤΑΣ

Σε αυτήν την ενότητα οι εθελοντές έμαθαν για τις βασικές ενέργειες κατά τη διάρκεια δασικών πυρκαγιών. Συγκεκριμένα, επικεντρωθήκαμε στα πρωτόκολλα LACES και ICS, καθώς και σε βασικά προληπτικά μέτρα.



Co-funded by the  
Erasmus+ Programme  
of the European Union



Η ιστοσελίδα του προγράμματος: <https://volinact.com/en/>

Το παρόν έργο διατίθεται με όρους άδειας χρήσης:



UNIONE NAZIONALE LAUREATI  
ESPERTI IN PROTEZIONE CIVILE



Solution Based Training and Consultancy

